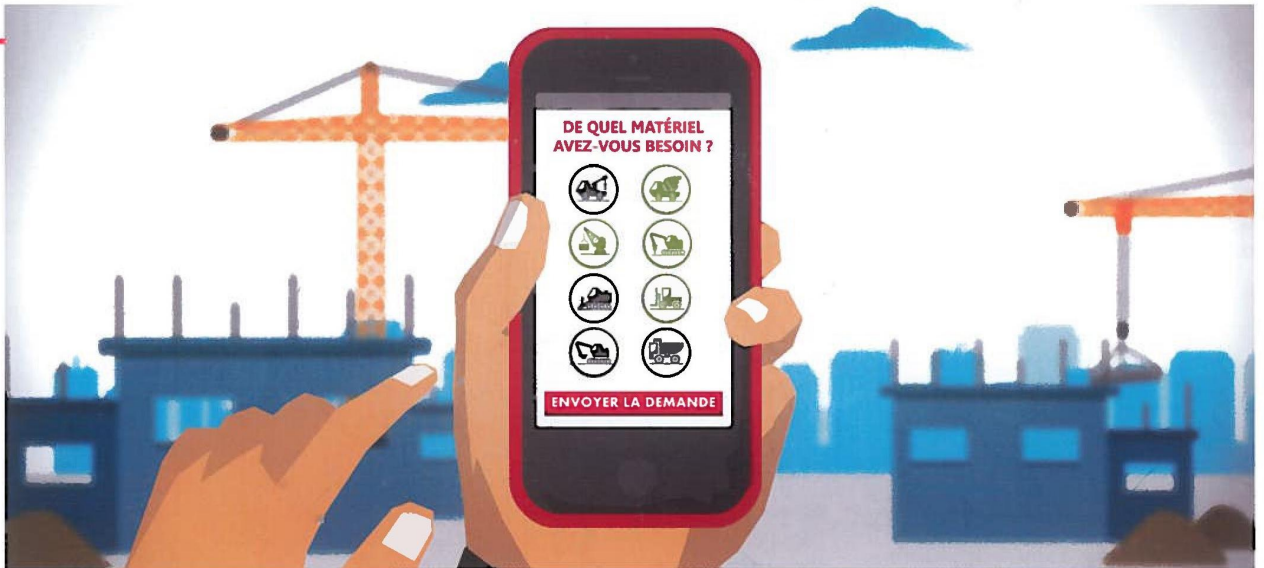


Dispatcher.fr

La flotte se gère du bout des doigts

L'application web et mobile Dispatcher.fr permet d'effectuer à distance la commande d'un matériel d'une flotte interne ou d'un loueur.



Coûteux lorsqu'il est au travail, le parc de matériel l'est d'autant plus à l'arrêt et davantage encore si des machines de location lui sont préférées. Conscients qu'il est souvent difficile de concilier les gestions interne et externe d'une flotte de machines, Maxime Guesné et Julien Fournier ont créé un soutien logistique à destination des différents acteurs d'un chantier. Leur solution tient dans l'outil Dispatcher.fr.

Réaliser des achats sur Internet n'a jamais été aussi simple et rapide qu'aujourd'hui. Il suffit de sélectionner les produits convoités pour remplir son panier. Maxime Guesné et Julien Fournier se sont inspirés de cette technique pour l'adapter au monde du BTP. Ces deux jeunes ingénieurs issus de sociétés de conseil dans l'industrie et la construction ont en effet lancé une plateforme web et mobile destinée aux utilisateurs de matériels de chantier. Leur service, Dispatcher.fr, permet en quelques clics de choisir, de réserver et d'acheminer un engin sur son lieu de travail. Ces étapes, nécessitant souvent de multiples échanges téléphoniques entre les différents acteurs d'un chantier, sont ici réalisées à distance et rapidement. Depuis l'application Dispatcher.fr installée sur son smartphone, le chef de chantier est en mesure de fournir instantanément les caractéristiques des engins

nécessaires à la réalisation de ses différents travaux au responsable des machines de la société. Ce dernier dispose, sur l'interface web, d'un planning et de la localisation de chacun des appareils souhaités. Cette caractéristique permet, en plus de faciliter l'acheminement des matériels, d'optimiser l'utilisation de la flotte interne. L'application permet aussi de connaître, dès la sélection d'une machine, les chauffeurs de l'entreprise les plus à même d'en prendre les commandes. Son utilisation ne s'arrête cependant pas à la gestion matérielle, voire humaine, d'un chantier. La plateforme en ligne exploite les différentes données du planning de réservation pour se transformer en un véritable outil d'aide à la décision. L'analyse des temps libres, d'utilisation et d'indisponibilité permet de connaître rapidement le taux d'exploitation d'un matériel pour, à terme, renforcer ou alléger le parc. Dispatcher.fr

contient également une fonction permettant d'alerter l'entreprise, ou le loueur, de l'arrivée d'une machine ou de l'apparition d'une panne. La plateforme offre par ailleurs un accès direct aux sociétés de location référencées par l'entreprise ou, dans le cas contraire, à celles utilisant également ce service. En plus du gain de visibilité pour les loueurs, l'outil en ligne facilite et accélère les démarches en dématérialisant les documents de location. L'intégralité des données relatives aux locations est sauvegardée et facilite ainsi le contrôle des factures. L'utilisation de cette application n'est cependant pas réservée qu'aux entreprises dotées d'un large parc matériel et humain. Les associés de Dispatcher.fr proposent d'ores et déjà différents niveaux d'abonnements évolutifs selon le nombre d'utilisateurs. ■

[Sébastien DILLIES]